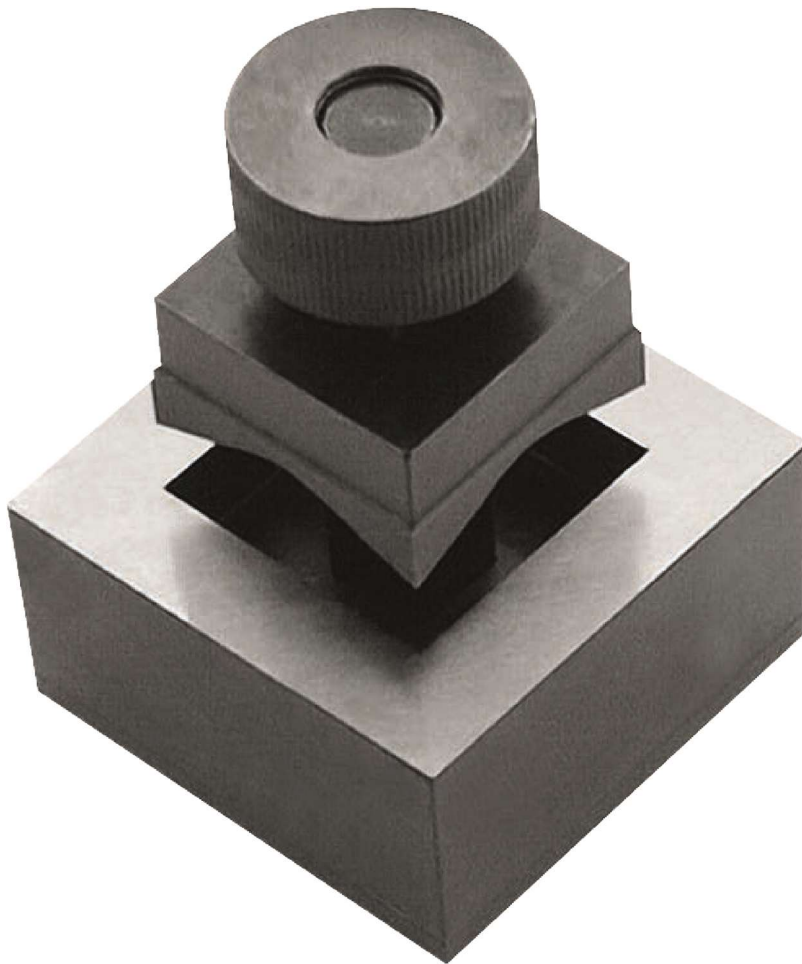


## Крейцмейсель квадратних отворів WK



Крейцмейсель для вирізання квадратних отворів:

- У листовій сталі розподільних щитів, пультів (для кріплення вимірювальних приладів)
- Максимальна товщина листової сталі до 2 мм (для  $R_m < 450$  МПа, наприклад тип St3S) використовуючи голівки GW і GW 2 максимальна товщина листової сталі до 3 мм
- Діаметр попереднього отвору 23 мм.

Взаємодіє з голівками GW і GW 2, а також з вирубними пресами EWNE 80, WNE 80, WN 100 і WNP 1.

**УВАГА:** інші розміри в діапазоні 140 x 140 мм під замовлення. Шпилька в комплекті з крейцмейселем.

Тип	Розмір отвору[мм]	Маса [кг]
WK 26,5	26,5 x 26,5	1,4
WK 45,6	45,6 x 45,6	3,7
WK 68,6	68,6 x 68,6	4,3
WK 92,7	92,7 x 92,7	4,8

